

(18) 短毛长角蚜蝇 *Chrysotoxum lanulosum* Violovitsh, 1973 (图 24, 图版 I : 12)

Chrysotoxum lanulosum Violovitsh, 1973: 928; Peck, 1988: 61; Huang *et al.*, 1996: 124.

体长 12-13mm。

雄性 头顶三角暗棕色，前部被暗色毛，后部金黄色毛较长；额黑色，光亮，沿边缘密覆淡色粉被，被黑色及金黄色毛；颜柠檬黄色，约为头宽之半或更宽，正中黑色纵条宽，两侧下部具褐棕色或黑色宽斑，被淡黄色毛。触角黑色，第3节短于基部两节之和。中胸背板黑色，被褐色半卧短毛；小盾片柠檬黄色，中部具淡黄色短毛，两侧毛长；侧板黑色，具淡色毛，中侧片后部上方、腹侧片上部及侧背片后部均具黄斑。腹部黑色，第2-4节背板各具1对不规则的三角形柠檬黄斑，黄斑不达背板前、后、侧缘，第3节黄斑最宽处约占背板长度之半，第5背板黄斑小。足基、转节黑色，其余黄色。翅透明，前缘基部2/3略暗。

雌性 头顶和额黑色，额覆灰色粉被侧斑。小盾片毛较短，有时混有黑毛；侧板黄斑大小变异很大。足有时红棕色，腿节基部略染棕褐色。

共检查3号标本：

内蒙古(锡盟种畜场, 1979.VIII.23, 1个)、西藏(类乌齐, 3750m, 1976.VIII.21-25, 2个)。

分布 内蒙古(锡盟)、西藏(类乌齐 3750m)、甘肃；原苏联(西亚)。

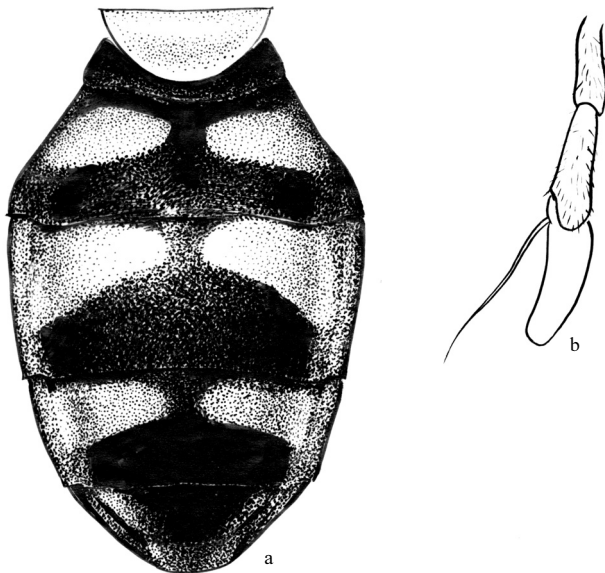


图 24 短毛长角蚜蝇 *Chrysotoxum lanulosum* Violovitsh

a. 腹部 (背面观) (abdomen in dorsal view) b. 触角 (antenna)